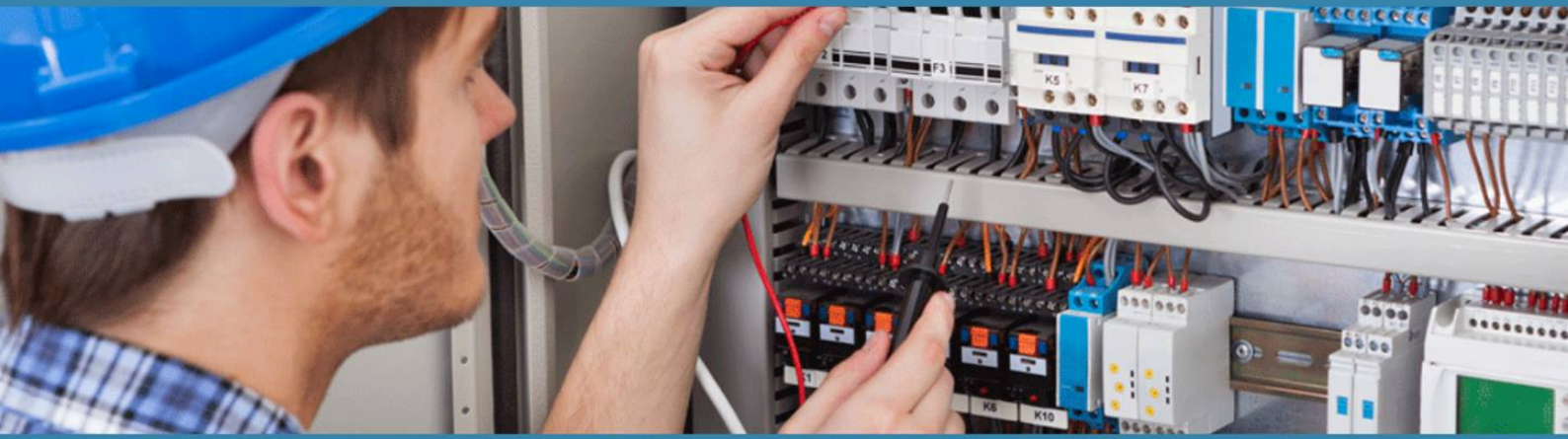


MÉTIER D'ÉLECTRICIEN



EN QUOI CONSISTE SON METIER ?

Le métier d'électricien bâtiment se compose de diverses facettes : l'installation, la rénovation, la maintenance, et depuis quelques années de la domotique (automatisation). Ainsi, il est primordiale pour un électricien de se référer à des schémas de montages et aux plans établis en amont.

SES FONCTIONS

- Installation d'équipement électrique
- Installations de climatisation ou un ascenseur
- Mise en conformité et sécurité des installations
- Tirage de câbles
- Pose de câbles, fils, tableaux, armoires électriques et/ou des prises
- Appareillage des installations

R
H A B I L E T É
G
U
E
U
P R É C I S I O N

FORMATIONS POSSIBLES

CAP électricien
Bac Pro Métiers de l'Électricité et de ses Environnements Connectés
BP électricien
BTS Fluides Énergies Domotique
BTS Electrotechnique

LE SALAIRE MOYEN POUR UN ÉLECTRICIEN :

1200 €
NET/MOIS



1900 €
NET/MOIS

